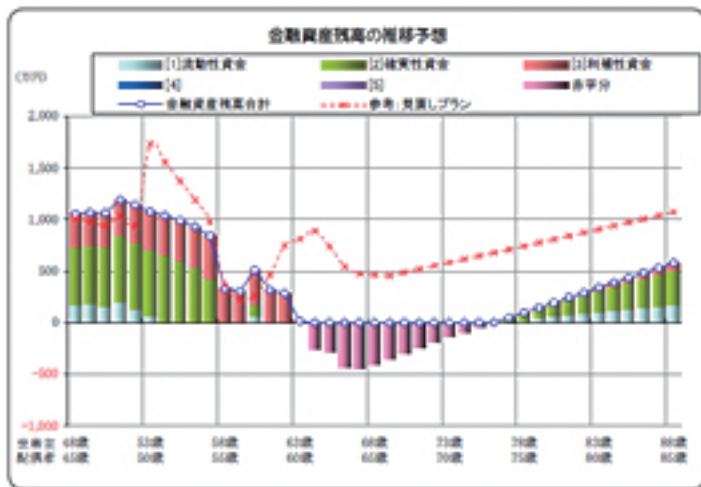
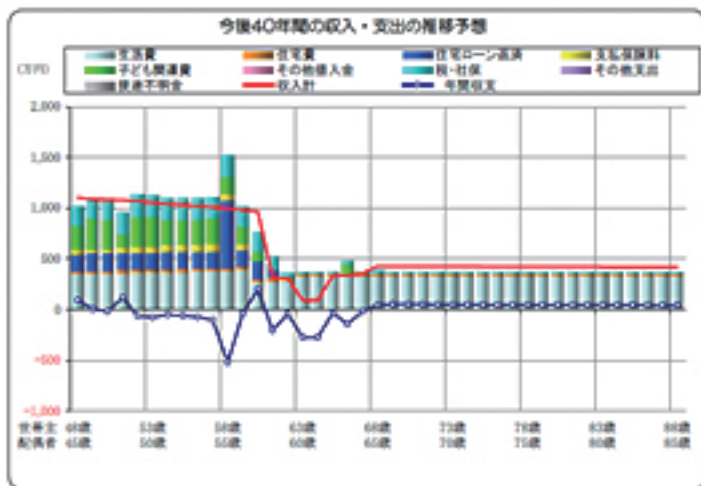
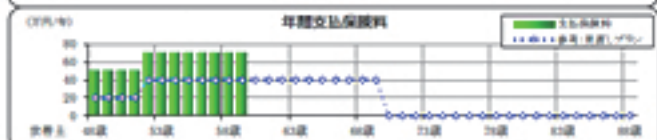
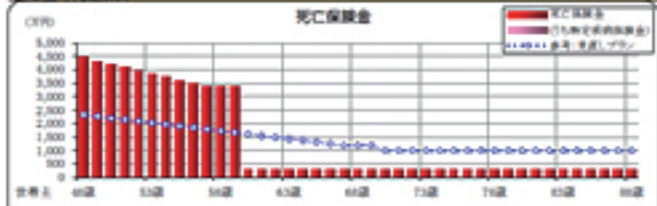


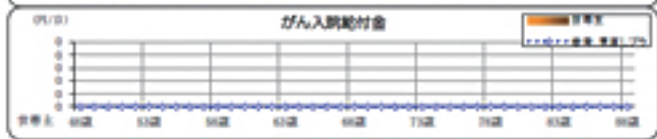
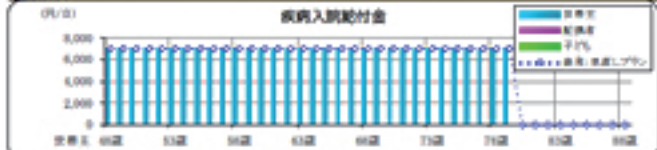
今後40年間の収支および金融資産残高の推移グラフは以下のとおりです。



付帯金の状況



医療保障



| | | 現在 | 10年後 | 20年後 | 30年後 | 40年後 | 50年後 |
|------------|-----|---------------|---------|---------|-------|-------|------|
| 死亡保障 | 世帯主 | 死亡保険金 (万円) | 4,450 | 3,370 | 300 | 300 | 300 |
| | | 死亡時死亡保険金 (万円) | - | - | - | - | - |
| 医療保障 | 世帯主 | 疾病入院給付金 (万円) | 7,000 | 7,000 | 7,000 | 7,000 | - |
| | | 入院時死亡保険金 (万円) | - | - | - | - | - |
| 配偶者 | | 死亡保険金 (万円) | - | - | - | - | - |
| | | 死亡時死亡保険金 (万円) | - | - | - | - | - |
| 子代 | | 死亡保険金 (万円) | - | - | - | - | - |
| | | 死亡時死亡保険金 (万円) | - | - | - | - | - |
| 支払保険料 (万円) | | | 300,000 | 700,000 | - | - | - |

※支払保険料にはその他の保険料、個人年金保険料は含まれません。